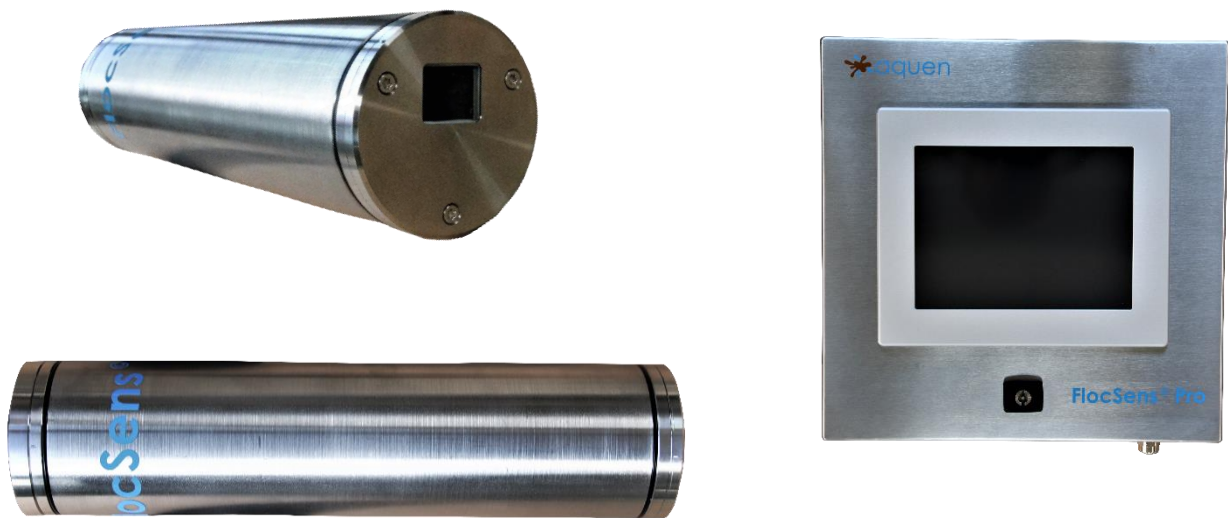


FlocSens® Pro

Foto-optische beoordeling van
vlokeigenschappen





FlocSens[®] Pro

Sensor voor de foto-optische beoordeling van vlokeigenschappen

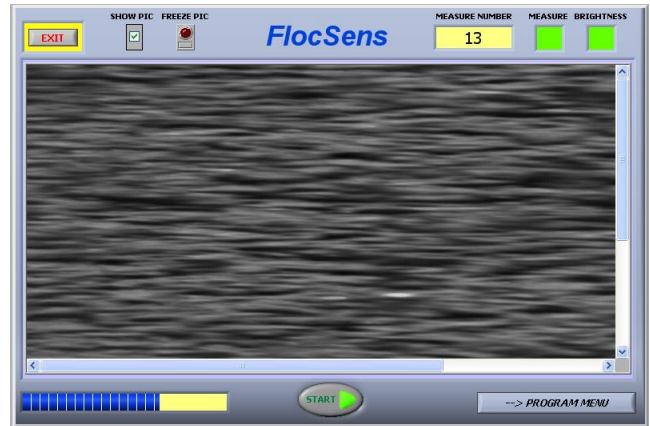
Uitgangspunt

Tot nu toe was er nog geen mogelijkheid om online kwaliteit te meten van gevlokte slibdeeltjes. De directe controle op ontwateringsprocessen was derhalve niet mogelijk. Echter de ontwaterbaarheid van een vlokkingsysteem kan kwalitatief aan de hand van het vlokkenbeeld optisch goed beoordeeld

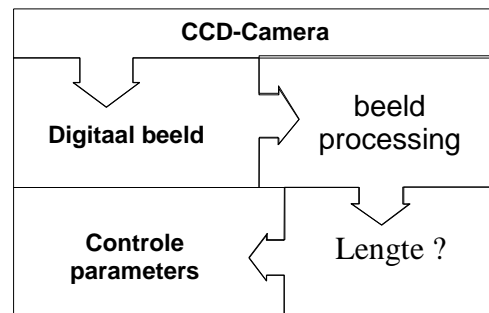
Onze oplossing

Dit nieuw ontwikkelde analyse apparaat is een optisch instrument. Het geconditioneerde slib wordt automatisch gescand door een CCD-line camera die tegen de stroomrichting in gemonteerd wordt. Het slib wordt online geanalyseerd.

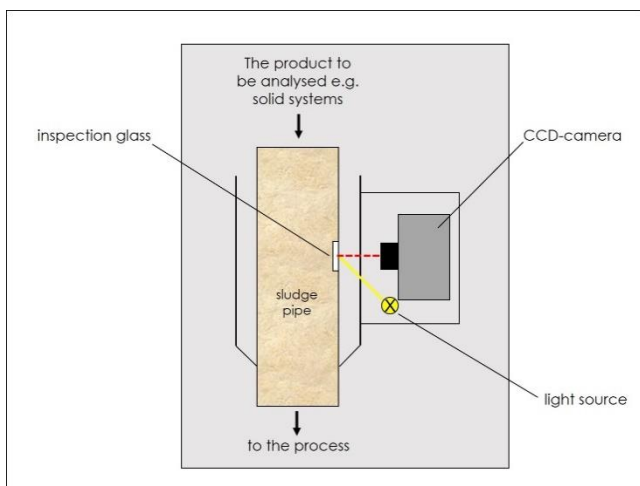
De beeldverwerking kijkt niet naar kleine structuren, maar kijkt naar speciale karakteristieken in het slib. De deeltjes of vloggrootte verdeling wordt berekend door het meten van de kernlengte. Met deze methode is een online monitoring gerealiseerd en is het niet nodig om monsters te nemen.



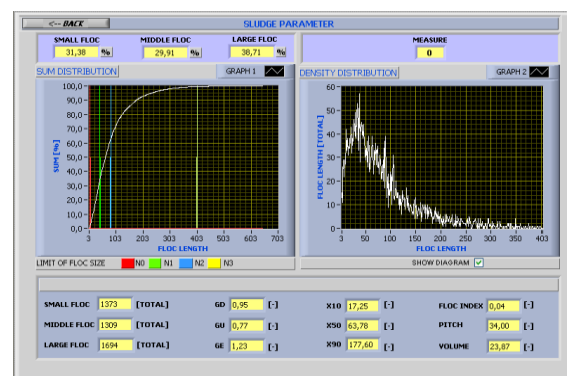
Vlokkingsbeeld FlocSens



Functioneel schema FlocSens



Schema van de sensor



Deeltjes grootte verdeling

FlocSens in werking

In een vaste opstelling is de sensor direct gelinkt aan de hoofdleiding of met een bypass aan de hoofd slibstroom. Een overdruk van 6 bar is geen probleem. De ideale stroomsnelheid voor de FlocSens ligt tussen de 0.1 tot 0.5 m/sec.

De meetomvang is 50 μ - 1200 μ m.

Om de sensor goed schoon te houden is het mogelijk om een wissysteem toe te voegen.

De meting en besturing zit in een kast van RVS (1.4571). De bediening geschiedt via een 10.4" touch paneel.



FlocSens controlepaneel

FlocSens is makkelijk in onderhoud. De lichtbronnen zijn LED's met een gemiddelde levensduur van ca 80.000 uur.

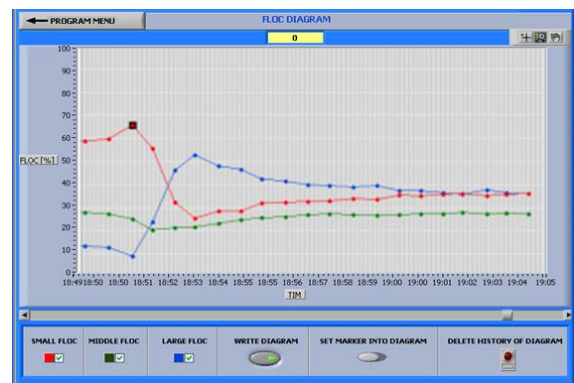
Bij buitenopstelling moet de sensor beschermd worden door een hoes.

De voordelen van de FlocSens op een rijtje

FlocSens meet de vlok eigenschappen door een CCD-camera. Het meetstelsel zet de meetgegevens af tegen ervaringswaarden. De sensor geeft de volgende informatie:

- ◆ vlok grootte verdeling en veranderingen
- ◆ vlokstabiliteit
- ◆ effectiviteit van uw vlokingmiddel
- ◆ de verwachte ontwaterbaarheid van het slib

De software van de FlocSens wordt aangepast aan uw unieke condities en is een hulpmiddel voor het beoordelen van vlokkingprocessen.



Datalogger download in CSV

-  **Snelle en reproduceerbare variabelen voor vlok en oplossingseigenschappen.**
-  **Controle (zelfs gesloten loop controle) van uw processen via online meting**
-  **Multifunctionele toepassing**

Onze producten en processen

FlocFormer®

Riolslibconditionering (kegelmenger) voor verbetering van de slibontwatering.



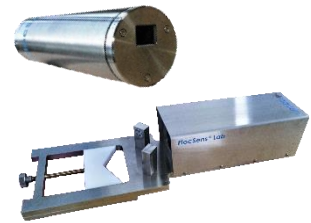
FlocStirr®

Dynamische inline-menger voor optimale vlokking en hogere scheidingsefficiëntie.



FlocSens®

Meettechniek voor beoordeling van vlokkingseigenschappen bij de ontwatering (proces- en laboratoriuminzet).



JarTester®

Lab opstelling voor reproduceerbare en schaalbare vlokkingencontrole en optimalisatie.



geoCLEAN®

De mobiele ontwateringsinstallatie voor een snelle en efficiënte ontwatering en verwijdering van boom materiaal.



DeSiFloc®

De optimale en milieuvriendelijke verwijdering van verontreinigingen uit percolaatwater van stortplaatsen.

